

# 國立暨南國際大學

## 【外國學生來台交換學生】標準作業流程

### 一、目的

依據本校與姊妹校國際交流合作相關法規，研擬、建立明確作業程序，提升效率及效能，達到預期目標。

### 二、依據

外國學生來臺就學辦法

國立暨南國際大學與姊妹校交換生合約

### 三、適用範圍

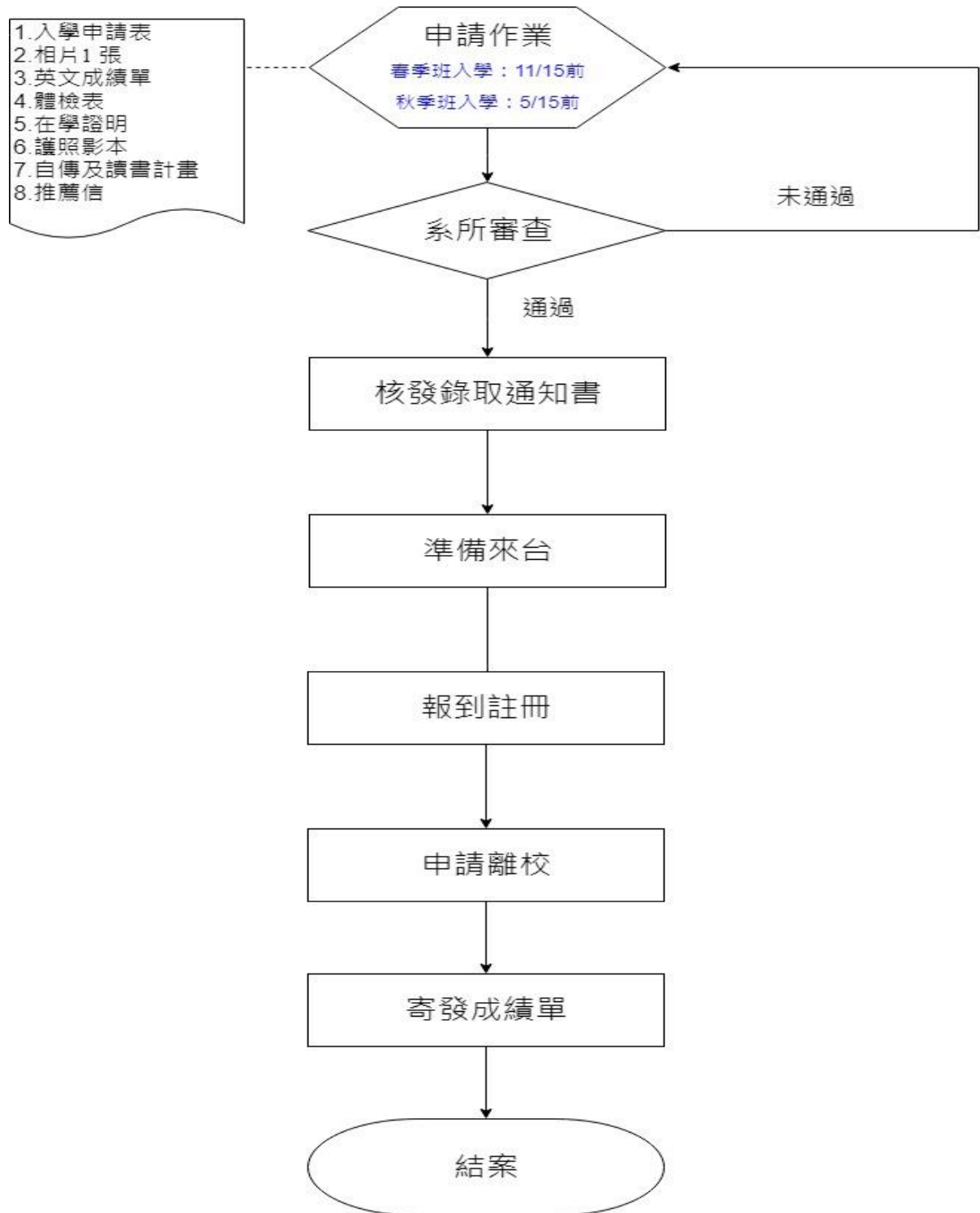
就讀本校之外國交換學生

### 四、作業流程說明

作業流程	作業說明	權責
申請作業	姊妹校於截止日前提名及繳交交換生資料 春季班入學:11/15 前 秋季班入學:5/15 前 應備文件 1. 電子檔：相片jpg 檔、入學申請表 2. 紙本：入學申請表、相片 1 張、英文成績單、體檢表、在學證明、護照影本、自傳及讀書計畫、推薦信	國際處
系所審查	審查學生資格，確定是否接受。	各系所
核發錄取通知書	核發入學許可	國際處
準備來台	1. 研究生宿舍床位申請 2. 造冊敬會相關業管單位：計中、學務處、教務處、出納組、圖書館 3. 學籍基本資料建檔，提供相關業管單位：計中、學務處、圖書館、所屬系所 4. 識別證製作-提供空白識別證，請註冊組印製 5. 註冊單建置，提供繳費明細予出納組 6. 安排接機服務	國際處
報到註冊	1. 完成報到程序單（含註冊程序） 2. 確認是否投保傷病醫療保險（NTD.500/月） 3. 影印護照及簽證，確認簽證類別 (1)停留簽證（在台停留<180 天）：90 天內需再辦延期。	國際處 各系所

	(2)居留簽證(在台停留>180天):入境15天內需辦居留證。 4.體檢審查:入境一週內完成「短期研修健康檢查表(丙表)」 5.系所協助選課	
申請離校	繳交離校程序單及交換心得,辦理離校 國際處安排送機服務	交換生 國際處
寄發成績單	郵寄成績單至姊妹校	國際處
結案		

## 五、作業流程圖



六、附件  
入學申請表  
體檢表